

1.NP - BOURACÍ PRÁCE A DEMONTÁŽE

TABULKA MÍSTNOSTÍ					
Číslo	Název	Plocha [m2]	Podlaha	Stěny	Strop
1.01	STROJOVNA VYTÁPĚNÍ	51,35	Betonová mazanina	Omlitka vápenocementová	Omlitka vápenocementová
1.02	SKLAD / ROZVADĚČE	5,50	Dlažba slinutá	Omlitka / keramický obklad	Omlitka vápenocementová
1.03	KANCELÁŘ / VELIN	12,04	Dlažba slinutá	Omlitka / keramický obklad	Omlitka vápenocementová
1.04	PLYNOVÁ KOTELNA	159,86	Dlažba slinutá	Omlitka / keramický obklad	Dřevěné podbíjení
1.05	SKLAD	4,74	Betonová mazanina	Omlitka vápenocementová	Omlitka vápenocementová
1.06	WC / ŠATNA	10,00	Dlažba slinutá	Omlitka / keramický obklad	Omlitka vápenocementová
1.07	SCHODIŠTĚ	7,44	Betonová mazanina	Omlitka vápenocementová	Omlitka vápenocementová
CELKOVÁ PLOCHA		250,93			

LEGENDA:

- STÁVAJÍCÍ CIHLENÉ ZDIVO NOSNÝCH ZDÍ
- STÁVAJÍCÍ CIHLENÉ ZDIVO NENOSNÝCH ZDÍ
- ŽELEZOBETONOVÉ KONSTRUKCE NOSNÝCH STROPŮ A DESEK
- ZEMINA PŮVODNÍ
- PROTISKLUZNÝ LISOVANÝ PLECH
- POROROST
- BOURANÉ KONSTRUKCE A DEMONTOVANÉ PRVKY
- ODSTRANĚNÍ STÁVAJÍCÍ KERAMICKÉ DLAŽBY

POZNÁMKA:

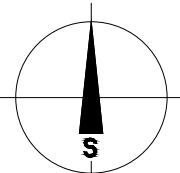
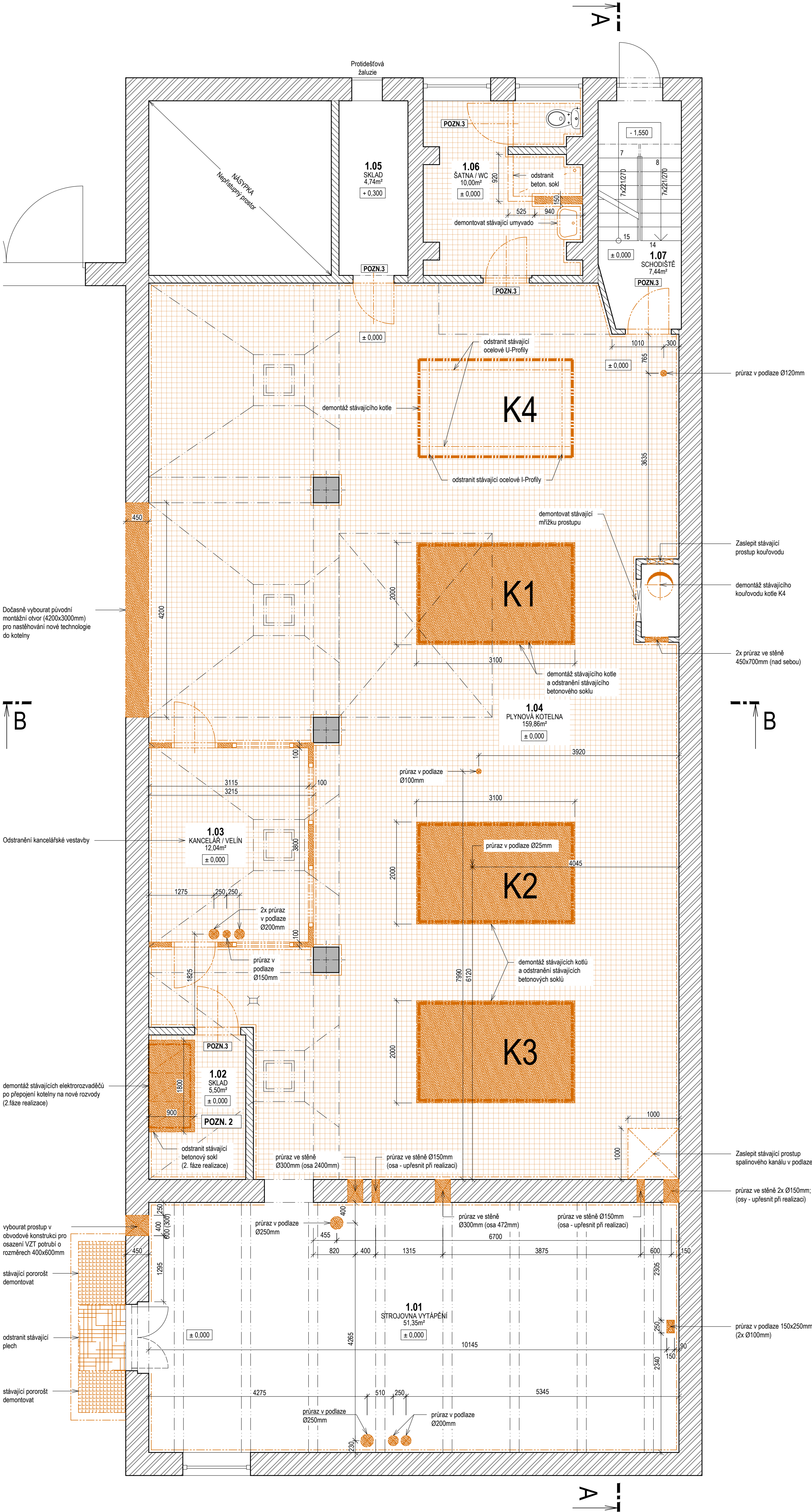
- POZN. 1

VEŠKERÁ STÁVAJÍCÍ KERAMICKÁ DLAŽBA A KERAMICKÉ OBKLADY STĚN A SLOUPŮ BUDOU ODSTRANĚNY
- POZN. 2

BOURACÍ PRÁCE A DEMONTÁŽE PROBĚHNOU V MÍSTNOSTI Č. 1.02 AŽ VE 2. FÁZI REALIZACE - VIZ. PROJEKT ELEKTRO/MAR (PO PŘEPOJENÍ KOTELNY NA NOVÉ ROZVODY).
- POZN. 3

DEMONTÁŽ STÁVAJÍCÍCH VNITŘNÍCH DVEŘÍ VČETNĚ ŽÁRUBNÍ
- POZN. 4

UVEDENÉ ROZMĚRY JSOU POUZE ORIENTAČNÍ, SKUTEČNÉ ROZMĚRY JE NUTNO OVĚŘIT PŘI REALIZACI NA STAVBĚ! ZEJMÉNA OVĚŘIT SKUTEČNÉ ROZMĚRY PRO PRVKY A KOMPONENTY ZADÁVANÉ DO VÝROBY, DÁLĚ PAK SKUTEČNÉ POZICE TRÁMŮ A PRŮVLAKŮ V 1.PP PŘI REALIZACI PRŮRAZŮ SKRZ PODLAHU Z KOTELNY A STROJOVNY VYTÁPĚNÍ (DOPORUČUJEME PROVADĚT PRŮRAZY ODSPODU Z 1.PP).



±0.000 = 383,250 m.n.m. BpV			
INVESTOR:	Plzeňský kraj, Škroupova 1760/18, 301 00 Plzeň		
STAVBA:	REKONSTRUKCE PLYNOVÉ KOTELNY ROKYCANSKÉ NEMOCNICE		
MÍSTO STAVBY:	Rokycanská nemocnice, Voldušská 750, 337 01 Rokycany		
KRESLIL:	ODPOVĚDNÝ PROJEKTANT:	KOORDINOVAL:	
David ŠMID	Ing. M. ČERMÁK	David ŠMID	
OBJEKT:	D.1 Dokumentace stavebního objektu SO-01 KOTELNA		
ČÁST:	D.1.1.1 ARCHITEKTONICKO-STAVEBNÍ ŘEŠENÍ		
VÝKRES:	PŮDORYS 1.NP - KOTELNA		
Bourací práce a demontáže			
FORMÁT:	A4	MĚŘITKO:	ZAK. ČÍSLO:
DATAJE:	04/2023	1:50	CKJ-10/2022-P39
STUPEŇ PD:	02S/OPS		Č. VÝKRESU:
SOUBOR:	D1. Stavební objekty		D.1.1.1-ASR-V09
Tento výkres je majetkem společnosti CKJ Projekt, spol. s r.o. Nesmí být použit a kopírován třetí osobou, či jinak s ním nekládně bez souhlasu společnosti.			


CKJ Projekt, spol. s r.o. Kolbárova 1597, 190 00 Praha (I) Č. 452 80 405 kancelář: Dobruška 102/134 1418/12 102 00 Praha 10 mob. +420 603 801 400 E-mail: projekt@ckj.cz

VÝTIŠK :

